

Blackwire 725-M

Schnurgebundenes USB-Headset

Bedienungsanleitung



Inhalt

Willkommen	3
Systemvoraussetzungen	3
Benötigen Sie weitere Hilfe?	3
Lieferumfang	4
Grundlagen	5
Headset tragen	6
Anpassen des Headsets	6
Tägliche Benutzung	7
Anschließen an den PC und Anrufen	7
ANC	7
Eingehende/ausgehende Anrufe	7
Headset-Lautstärke anpassen	7
Stummschalten von Anrufen	8
Plantronics Hub Software	9
Plantronics Control Panel	9
Registerkarte „Applications“ (Anwendungen)	9
Registerkarte „Einstellungen“	10
Registerkarte „Info“	10
Plantronics Manager Pro	11
Fehlerbehebung	12
Headset	12
Smart Sensors	13

Willkommen

Vielen Dank, dass Sie sich für den Kauf eines Plantronics Produkts entschieden haben. Diese Anleitung enthält Anweisungen zur Installation und Verwendung des Blackwire C725 Headsets.

Die Broschüre „Wichtige Sicherheitshinweise“ enthält wichtige Sicherheitsinformationen, die Sie vor der Installation oder Verwendung des Produkts beachten sollten.

Systemvoraussetzungen

Computer

- Unterstützte Betriebssysteme: Windows Vista® Windows® 7, Windows® 8, 8.1
- Prozessor: Pentium®-Prozessor mit 400 MHz oder gleichwertig (mindestens); Pentium-Prozessor mit 1 GHz oder gleichwertig (empfohlen)
- RAM: 96 MB (mindestens); 256 MB (empfohlen)
- Festplatte: 280 MB (mindestens); 500 MB oder mehr (empfohlen)
- Microsoft® Windows XP®-Service Pack 3 (SP3) oder höher (empfohlen)
Microsoft Windows Vista-Service Pack 1 (SP1) oder höher (empfohlen)

Display

- Mindestens 800 x 600, 256 Farben
- 1024 x 768 High Color, 32 Bit (empfohlen)

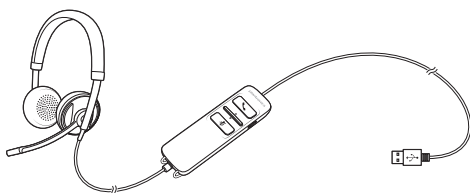
Browser

- Internet Explorer® V10 oder besser muss auf dem System des Benutzers installiert sein (erforderlich)

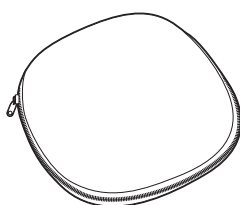
Benötigen Sie weitere
Hilfe?

Besuchen Sie unsere Website plantronics.de/support , um technischen Support sowie Zugriff auf Antworten auf häufig gestellte Fragen und Informationen zur Kompatibilität bzw. Verfügbarkeit zu erhalten.

Lieferumfang

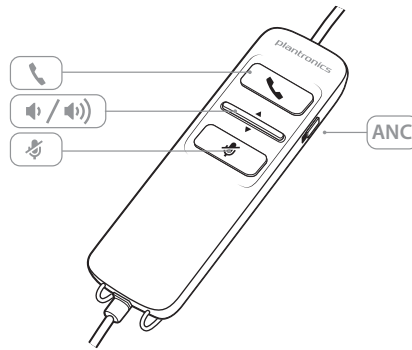


Blackwire 725 Headset mit Inline-Steuerung



Etui

Grundlagen



Symbole der Inline-Regelung des Headsets

Funktion

	<p>Taste zur Gesprächsannahme/-beendigung Nimmt Anrufe entgegen oder beendet sie</p>	<p>Eingehender Anruf </p> <p>Blinkt grün</p> <p>Laufendes Gespräch </p> <p>Leuchtet grün auf</p>
	<p>Lautstärketaste</p>	<p></p> <p>Hörlautstärke erhöhen</p> <p></p> <p>Hörlautstärke verringern</p>
	<p>Taste zum Stummschalten/Beenden der Stummschaltung Schaltet das Mikrofon stumm/beendet die Stummschaltung</p>	<p>Leuchtet bei Stummschaltung rot auf</p>
<p>ANC</p>	<p>Active Noise Cancelling (ANC)</p>	<p>ANC reduziert unerwünschte Hintergrundgeräusche. Verschieben Sie den Schalter in Richtung ANC, um die Funktion zu aktivieren.</p>

Smart Sensor-Technologie

Sensoren ermitteln, ob Sie das Headset aufgesetzt haben oder nicht. Sensoren befinden sich in der Lautsprecherkapsel auf der Seite des Mikrofonarms.

Smart Sensor-Funktion

Funktion

Automatische Anrufannahme

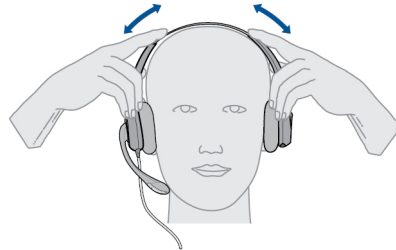
Wenn Sie Ihr Headset nicht tragen und auf Ihrem PC ein Anruf eingeht, wird dieser automatisch angenommen, sobald Sie das Headset aufsetzen. Sie müssen nicht auf die Taste zur Gesprächsannahme/-beendigung drücken.

Eingehender Anruf

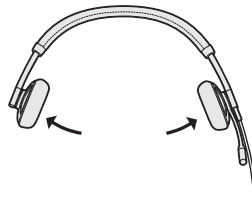
Blinkt grün

Headset tragen

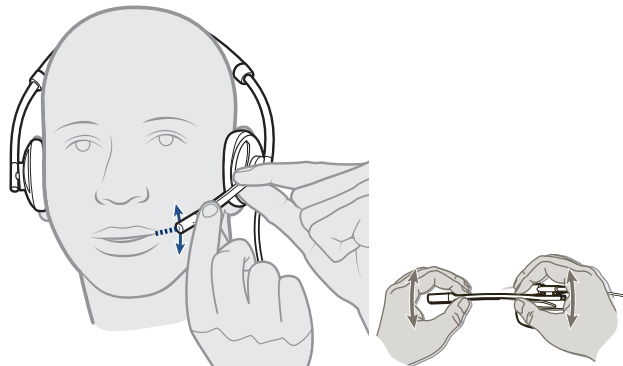
- Anpassen des Headsets 1 Schieben Sie den Kopfbügel so, dass er auf beiden Ohren angenehm sitzt.



- 2 Stellen Sie den Kopfbügel für einen höheren Tragekomfort weiter, falls er zu fest sitzt.



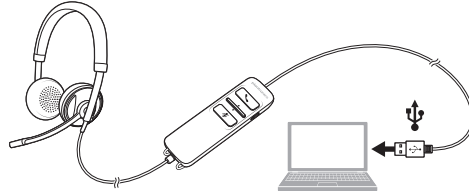
- 3 Optimale Stimmwiedergabe erzielen Sie, indem Sie den Mikrofonarm nahe am Mund positionieren.



Tägliche Benutzung

Anschließen an den PC
und Anrufen

- 1 Verbinden Sie das Headset mit dem USB-Anschluss am Computer. Das Headset wird automatisch eingeschaltet.



- 2 Überprüfen Sie Ihre Audioeinstellungen. Stellen Sie sicher, dass die Kopfhörer- und Mikrofoneinstellungen Ihres PC-Softphones auf Plantronics 725 eingestellt sind.
 - **PC-Audioeinstellungen für Windows 7 und Windows 8**
Öffnen Sie „Systemsteuerung“ -> „Sound“ -> Registerkarte „Wiedergabe“ und legen Sie das Plantronics 725-Gerät als Standardkommunikationsgerät fest.

- **PC-Audioeinstellungen für Windows XP**

Öffnen Sie „Systemsteuerung“ -> „Sounds und Audiogeräte“ und legen Sie über die Registerkarte „Audio“ das Plantronics 725-Gerät als Standardgerät für die Soundwiedergabe fest.

- 3 Führen Sie einen Anruf über Ihre Softphone-Software durch.

ANC

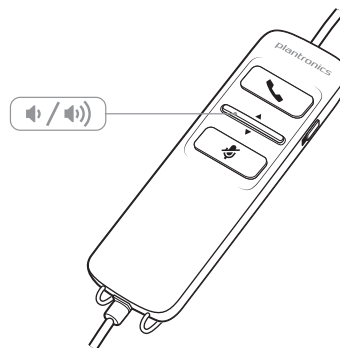
Active Noise Cancelling (ANC) reduziert unerwünschte Hintergrundgeräusche.

Verschieben Sie den Schalter in Richtung ANC, um die Funktion zu aktivieren.

Eingehende/ausgehende
Anrufe


- 1 **Tätigen eines Anrufs**
Wählen Sie eine Nummer mithilfe der Softphone-Anwendung.
- 2 **Annehmen eines Anrufs**
 - Setzen Sie zum Annehmen eines Anrufs mittels Smart Sensor-Technologie das Headset auf oder,
 - falls Sie das Headset bereits tragen, drücken Sie auf die Gesprächstaste.
- 3 **Beenden eines Anrufs**
Drücken Sie kurz auf die Gesprächstaste.

Headset-Lautstärke
anpassen



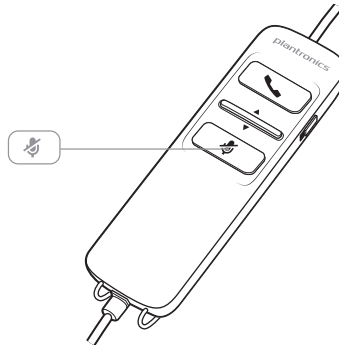
Hörlautstärke

- 1 Drücken Sie an der Inline-Regelung des Headsets auf die Taste zum Erhöhen der Lautstärke (Speaker-Symbol), um die Lautstärke zu erhöhen.

- 2 Drücken Sie an der Inline-Regelung des Headsets auf die Taste zum Verringern der Lautstärke , um die Lautstärke zu verringern.

Stummschalten von Anrufen

- 1 Um während eines Anrufes die Stummschaltung zu aktivieren, drücken Sie auf die Stummschaltungstaste an der Inline-Regelung des Headsets. Bei Aktivierung leuchtet die Stummschaltungs-LED rot (Sie können den Anrufer weiterhin hören).



- 2 Um die Stummschaltung zu deaktivieren, drücken Sie die Stummschaltungstaste erneut.

Plantronics Hub Software

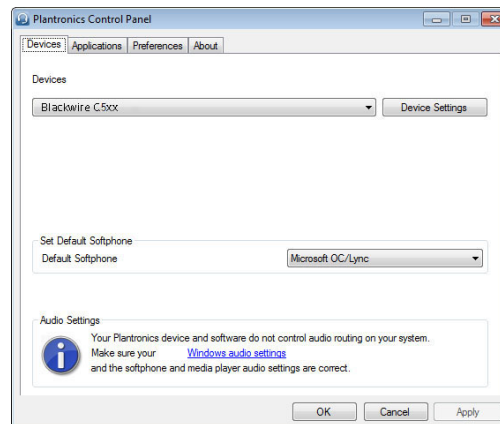
Um auf das Plantronics Control Panel zugreifen zu können, muss die Plantronics Hub Software heruntergeladen sein. Besuchen Sie zum Herunterladen der Hub Software plantronics.com/software und klicken Sie auf die Download-Schaltfläche.

Plantronics Control Panel

Mit Plantronics Control Panel können Benutzereinstellungen und verschiedene Geräteeinstellungen, die die Leistung des Headsets beeinflussen, geändert werden.

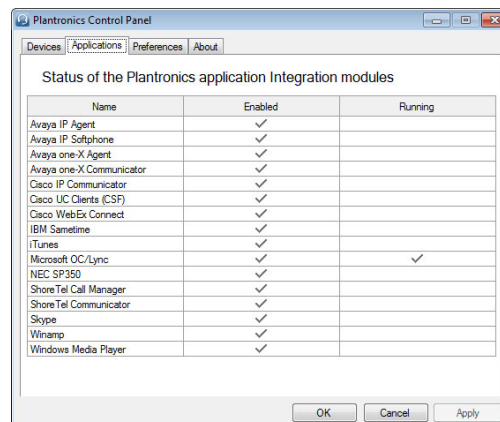
Um auf das Plantronics Control Panel zugreifen zu können, besuchen Sie zum Herunterladen der Plantronics Hub Software plantronics.com/software und klicken Sie auf die Download-Schaltfläche.

Starten Sie dieses Dienstprogramm, indem Sie auf „Start > Programme > Plantronics > Plantronics Control Panel“ klicken.



Registerkarte „Applications“ (Anwendungen)

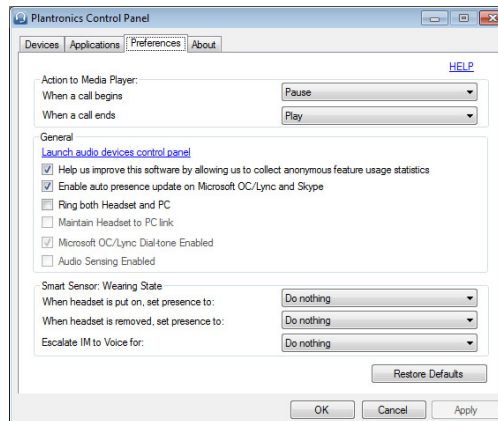
In der Registerkarte „Applications“ (Anwendungen) wird der Status des Plantronics Support für eine Vielzahl von Anwendungen wie Softphones und Media Player angezeigt.



Registerkarte
„Einstellungen“

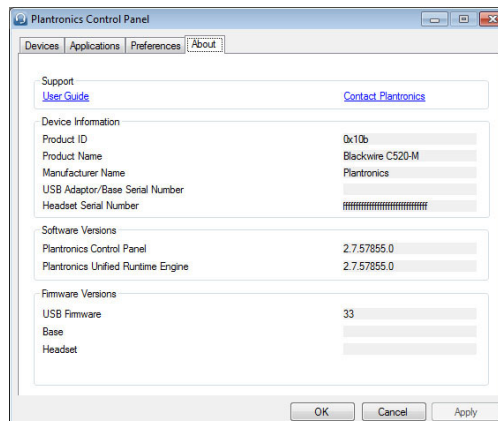
Hier können Sie folgende Einstellungen festlegen:

- **Media Player** Anrufsteuerung: Pause, Wiedergabe, Stummschaltung oder keine Aktion
- **Allgemeine Verwendung**
- **Anwesenheitsstatus je nach Verwendung des Headsets (abhängig von Softphone-Kompatibilität)** Wenn das Headset auf- oder abgesetzt wird, ändern der Präsenz zu: Anwesend, Beschäftigt, Bitte nicht stören, Gleich wieder da oder Offline.



Registerkarte „Info“

Hier erhalten Sie Online-Zugriff auf die Bedienungsanleitung und auf den Support. Außerdem werden die Systeminformationen Ihres Headsets angezeigt.



Plantronics Manager Pro

Plantronics Manager Pro bietet IT-Managern zusätzliche Tools zur Geräteverwaltung, die folgende Funktionen liefern:

- Aktivierung oder Deaktivierung von Geräteeinstellungen zur Einhaltung firmenweit geltender Vorgaben oder gesetzlicher Vorschriften
- Sperrung der Einstellungen, sodass Benutzer sie nicht ändern können
- Überwachung der Einstellungen und Nutzung von Audiogeräten fast in Echtzeit
- Generierung von Inventar- und Nutzungsberichten zwecks leichterem Geräteverwaltung

Weitere Informationen erhalten Sie unter: www.plantronics.com/us/product/plantronics-manager-pro

Fehlerbehebung

Headset

Ich kann den Anrufer nicht hören.

Die Hörlautstärke ist zu niedrig. Drücken Sie auf dem Headset auf die Lautstärketaste, um die Lautstärke zu erhöhen.

Das USB-Headset ist nicht als Standard-Audiogerät eingerichtet. Verwenden Sie die Audioeinstellungen Ihres Betriebssystems, um das Headset von Plantronics als Standard-Audiogerät einzustellen.

Windows XP-Betriebssystem

- Gehen Sie zu „Systemsteuerung“ > „Sound- und Audiogeräte“ > „Audio“.
- Wählen Sie Ihr Headset als Standardgerät zur Audiowiedergabe aus.

Unterstützte Betriebssysteme: Windows Vista, Windows 7, Windows 8, 8.1

- Gehen Sie zu „Systemsteuerung“ > „Sound“.
- Markieren Sie das Headset, wählen Sie „Als Standard“ > „Standardgerät für die Kommunikation“ und klicken Sie auf „OK“.

Mac OS X

- Öffnen Sie das Apple-Menü > „Systemeinstellung“ > „Sound“ > „Wiedergabe“.
- Wählen Sie Ihr Headset im Fenster „Gerät zur Audiowiedergabe auswählen“.

Anrufer können mich nicht hören.

Das Headset ist stummgeschaltet. Drücken Sie die Stummschaltung des Mikrofons aufzuheben.

Der Headset-Mikrofonarm befindet sich in der falschen Position. Richten Sie den Headset-Mikrofonarm zu Ihrem Mund hin aus.

Das USB-Headset ist nicht als Standard-Sprachgerät eingerichtet. Verwenden Sie die Audioeinstellungen Ihres Betriebssystems, um das Aufnahmegerät zu ändern.

Windows XP-Betriebssystem

- Gehen Sie zu „Systemsteuerung“ > „Sound- und Audiogeräte“ > „Audio“.
- Wählen Sie Ihr Headset als Standardgerät zur Audioaufnahme aus.

Unterstützte Betriebssysteme: Windows Vista, Windows 7, Windows 8, 8.1

- Gehen Sie zu „Systemsteuerung“ > „Sound“ > „Aufnahme“.
- Markieren Sie das Headset, wählen Sie „Als Standard verwenden“, und klicken Sie auf „OK“.

Mac OS X

- Öffnen Sie das Apple-Menü > „Systemeinstellung“ > „Sound“ > „Aufnahme“.
- Wählen Sie Ihr Headset im Fenster „Gerät zur Audioaufnahme auswählen“.

Die Audiowiedergabe über das Headset ist verzerrt.

Reduzieren Sie die Hörlautstärke an Ihrem Softphone, bis die Verzerrung nicht mehr zu hören ist.

Ich kann im Headset ein Echo hören.

Passen Sie die Lautstärke am Headset an.

Das andere Headset, mit dem ich Musik gehört habe, funktioniert nicht mehr.

Das USB-Headset richtet sich selbsttätig als Standard-Audiogerät in Windows ein. Verwenden Sie die Audioeinstellungen Ihres Betriebssystems, um das Audiogerät zu ändern.

Windows XP-Betriebssystem

- Gehen Sie zu „Systemsteuerung“ > „Sound- und Audiogeräte“ > „Audio“.
- Passen Sie unter „Stimmwiedergabe“ die Standardeinstellungen vom Headset an das Gerät Ihrer Wahl an.

Unterstützte Betriebssysteme: Windows Vista, Windows 7, Windows 8, 8.1

- Gehen Sie zu „Systemsteuerung“ > „Sound“ > „Aufnahme“.
- Wählen Sie das entsprechende Gerät, klicken Sie auf „Als Standard“ und dann auf „OK“.

Mac OS X

- Öffnen Sie das Apple-Menü, wählen Sie „Systemeinstellung“ und klicken Sie auf „Sound“.
- Klicken Sie auf „Wiedergabe“ und wählen Sie anschließend „Interner Lautsprecher“ oder das gewünschte Gerät.

Mein Headset reagiert nicht auf das Drücken von Tasten.

Wenn der PC in den Standby-Modus oder den Ruhezustand übergeht, ist das USB-Headset nicht mehr eingeschaltet. Überprüfen Sie, ob der PC eingeschaltet und aktiv ist.

Smart Sensors

Die Option „Automatische Anrufannahme“ funktioniert nicht.

Überprüfen Sie, ob Sie das Headset korrekt aufgesetzt haben und sich das Ohrkissen nahe genug an Ihrem Ohr befindet.

BENÖTIGEN SIE WEITERE HILFE?

plantronics.de/support

Plantronics Inc.

345 Encinal Street
Santa Cruz, CA 95060
United States

Plantronics BV

South Point Building C
Scorpius 140
2132 LR Hoofddorp
Niederlande

© 2015 Plantronics, Inc. Blackwire und Plantronics sind eingetragene Marken von Plantronics, Inc. in den USA und anderen Ländern; Plantronics Hub und Plantronics Manager Pro sind Marken von Plantronics, Inc.

204166-04 (01.15)